

# OTEVŘEME TI DVEŘE DO SVĚTA PRÁCE

**Jsme světová 2 na trhu  
personálních služeb.**

**Svoji práci děláme již 55 let.**

**Bohumila Černochová**

**Branch Manager, Ostrava**

**Zlín, 15. 3. 2017**



# RANDSTAD Česká Republika



12

poboček



randstad

14

onsite řešení u klientů



205

vlastních zaměstnanců



600

spokojených klientů



93 300

aktivních kandidátů v  
databázi

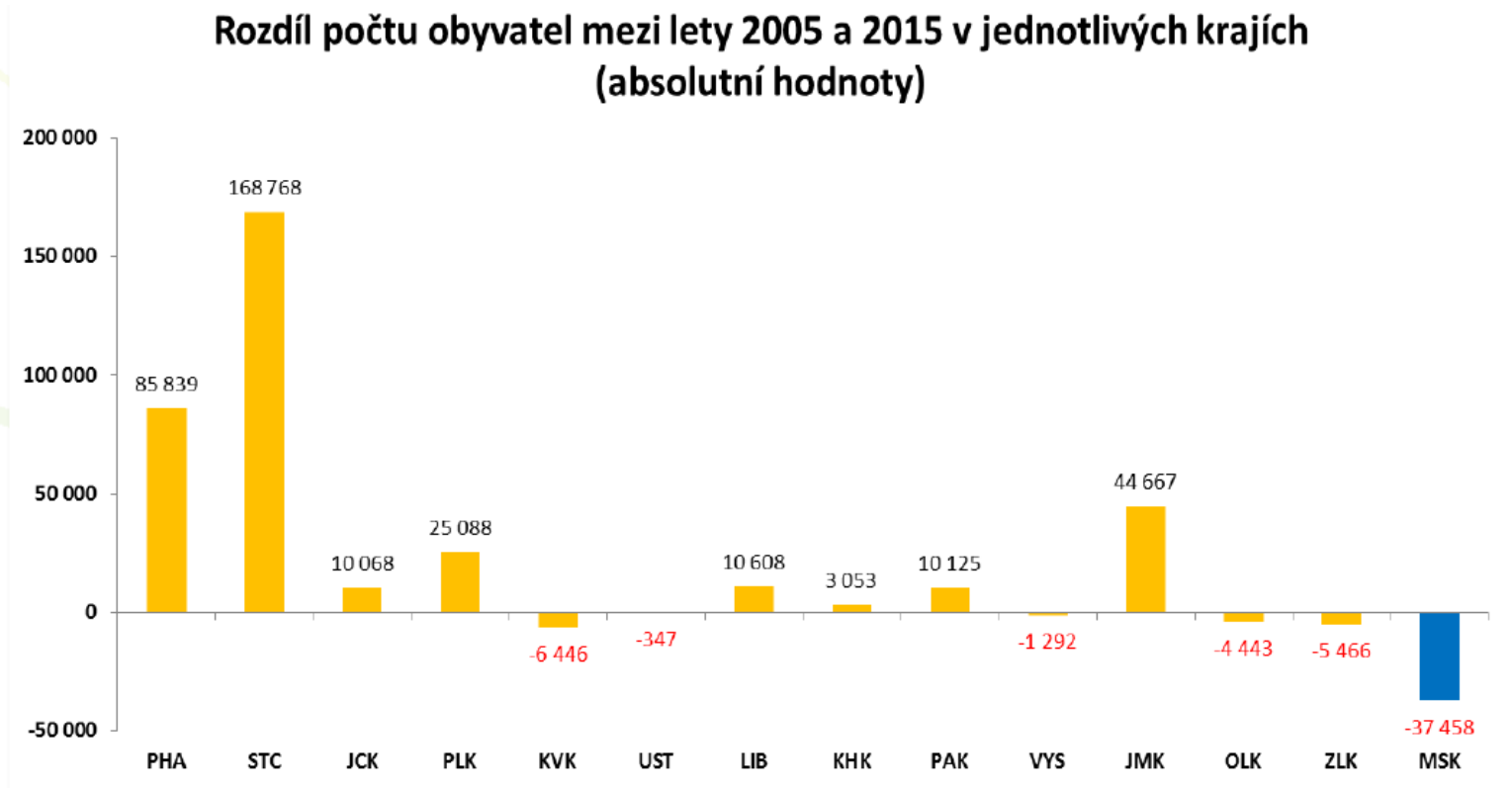


19 000

přidělených  
zaměstnanců do firem  
za rok 2016

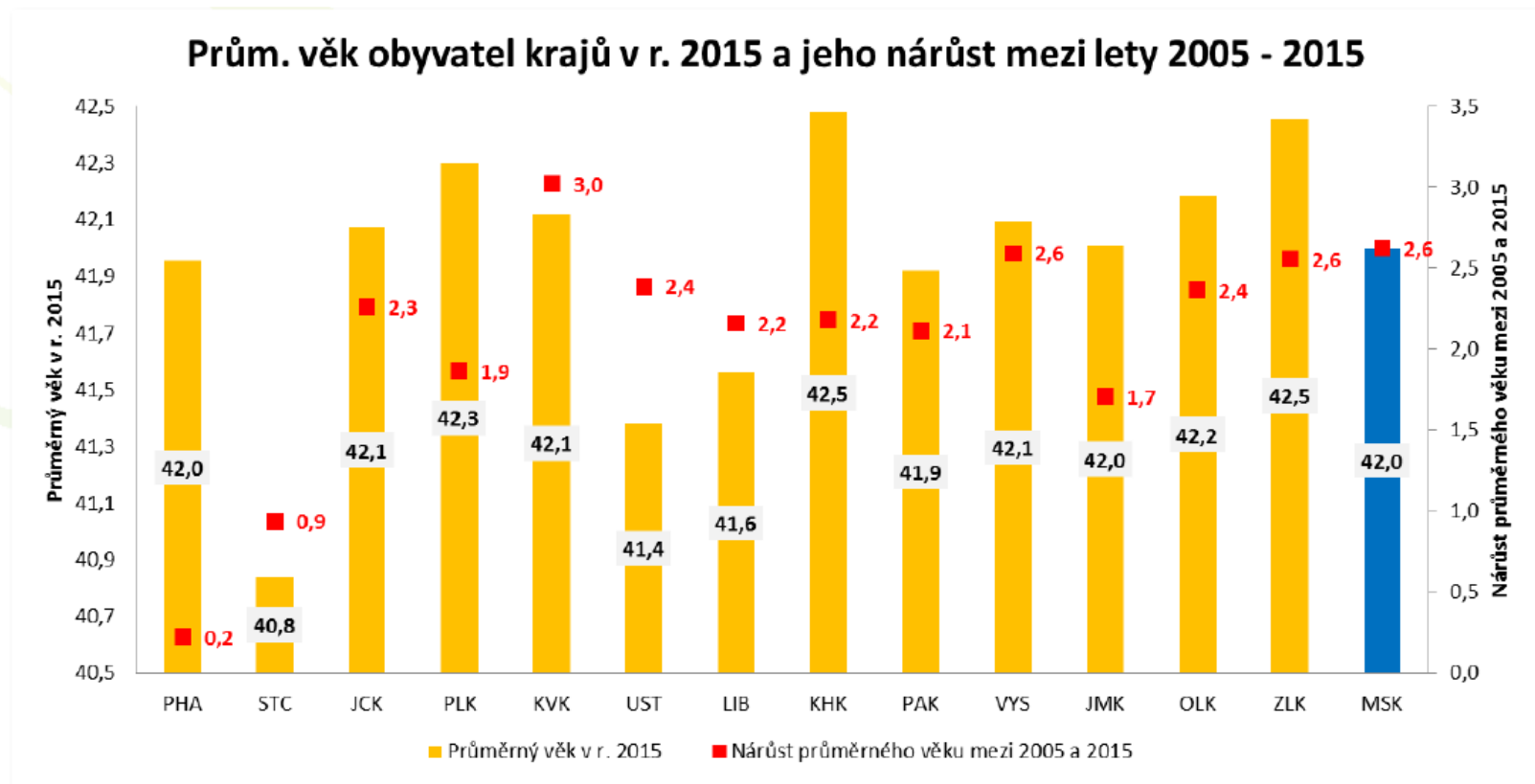


# Kraje se vylidňují



- Při srovnání s jinými kraji se počet obyvatel snížil v MS kraji za posledních 10 let nejvíce jak v absolutním, tak i relativním porovnání
- V relativním srovnání (rok 2005 = 100) je pokles počtu obyvatel v MS kraji srovnatelný s Karlovarským krajem

# Populace stárne



➤ V průběhu posledních 10 let (2005 – 2015) vzrostl průměrný věk v MS kraji o 2,6 roku, což je spolu s kraji Zlínským, Karlovarským a Vysočinou nadprůměrná tendence nárůstu průměrného věku

# co vědět, než vstoupíš na trh práce



**FIND JOB**

**jaké firmy jsou pro tebe vhodné**

**jakou cestou se můžeš vydat**

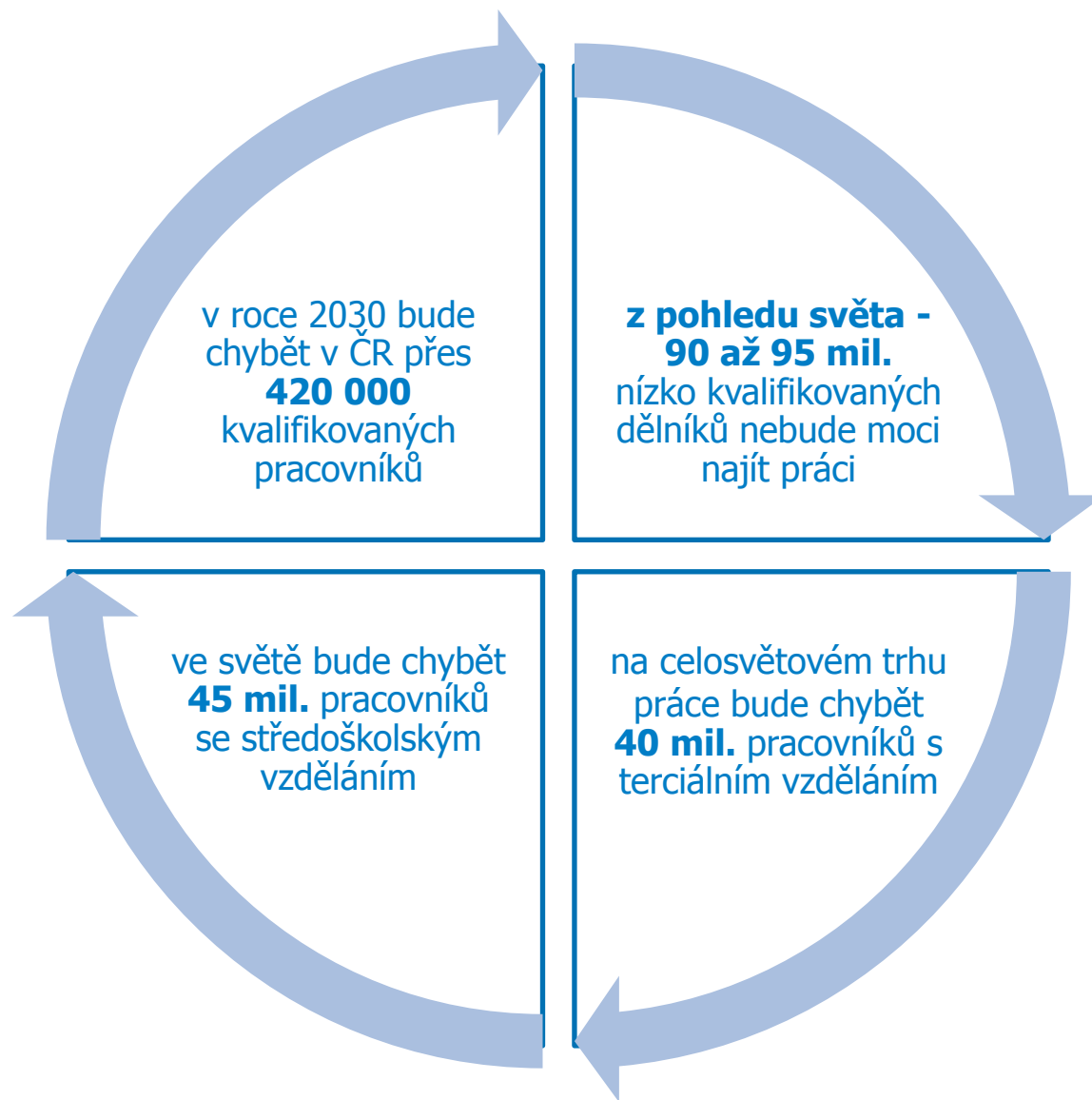
**kdo má největší šanci na trhu práce**

**jak se pohybují mzdy absolventů**

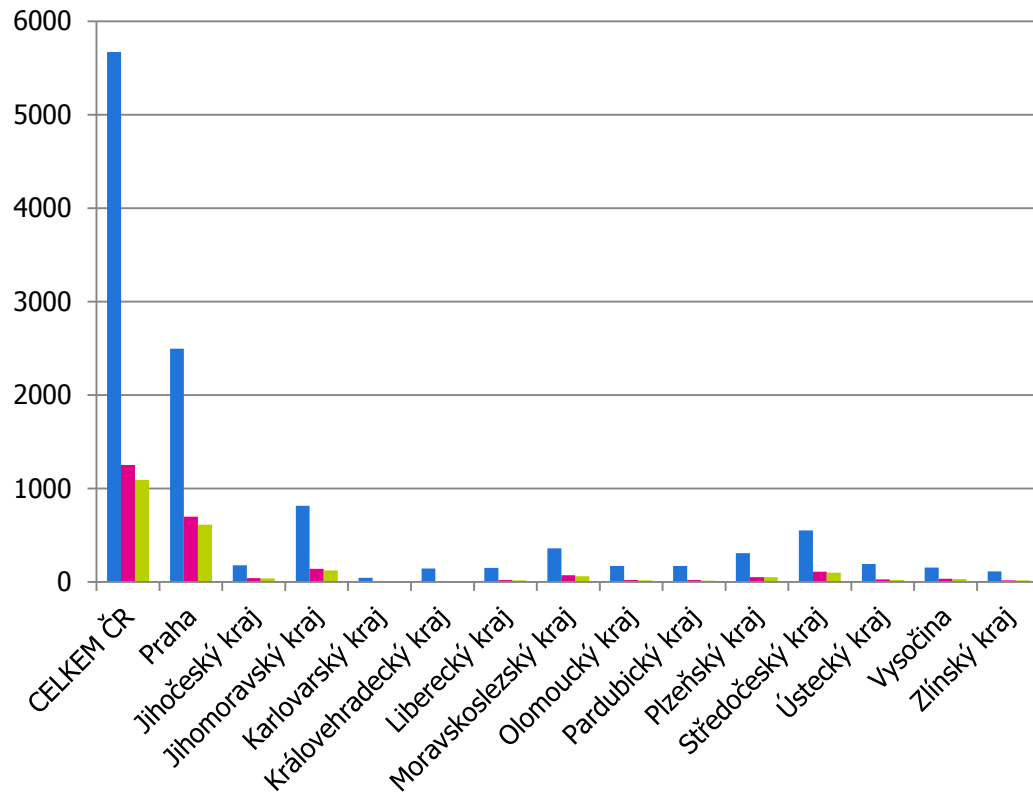
**jaké benefity na zaměstnance čekají**



# co nás čeká za pár let



# čísla a grafy pro rychlou orientaci



- počet otevřených pozic pro absolventy SŠ + VŠ
- z toho pro absolventy VŠ
- z toho pro absolventy VŠ s AJ

březen 2017	počet otevřených pozic pro absolventy SŠ + VŠ	z toho pro absolventy VŠ	z toho pro absolventy VŠ s AJ
CELKEM ČR	5672	1250	1091
Praha	2497	700	614
Jihočeský kraj	177	42	37
Jihomoravský kraj	815	140	122
Karlovarský kraj	45	4	2
Královehradecký kraj	143	11	8
Liberecký kraj	150	21	17
Moravskoslezský kraj	360	71	61
Olomoucký kraj	171	20	19
Pardubický kraj	170	20	13
Plzeňský kraj	307	52	50
Středočeský kraj	552	110	101
Ústecký kraj	193	29	21
Vysočina	155	36	32
Zlínský kraj	83	19	17



# vhodný kandidát

**dobrý (vhodný) kandidát pro většinu zaměstnavatelů v ČR vypadá takto:**



**SŠ/VŠ technik**



**strojírenství, elektrotechnika, IT**



**technická angličtina**

# ideální kandidát

## ideální kandidát pro většinu zaměstnavatelů v ČR vypadá takto:

**VŠ technik**

**obor: strojírenství, elektrotechnika, IT**

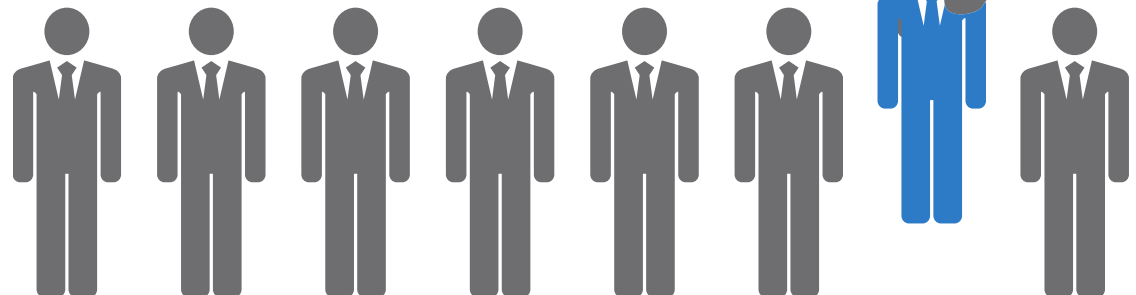
**znalost AJ je samozřejmostí, další jazyk výhodou**

**relevantní brigády a aktivita během studia**

**stáže, praxe nebo trainee programy u různých firem**

**absolvované kurzy zvyšující odbornost**

**sport, četba jako koníček**



# 7 profesí, o které se firmy poperou

- **Programátor, IT analytik**
- **Konstruktér**
- **Key account manager**
- **Specialista na online marketing**
- **Projektový manažer**
- **UX designér**
- **Péče o zákazníky**

## Jak to vidí zaměstnavatelé:

### Jaké jsou nejčastější důvody pro obtížné obsazování pracovních pozic?



52%

Nízký počet uchazečů



36%

Nedostatek zkušeností



35%

Nedostatek tvrdých dovedností (hard skills)



33%

Nedostatek měkkých dovedností (soft skills)



14%

Vyšší mzdové požadavky

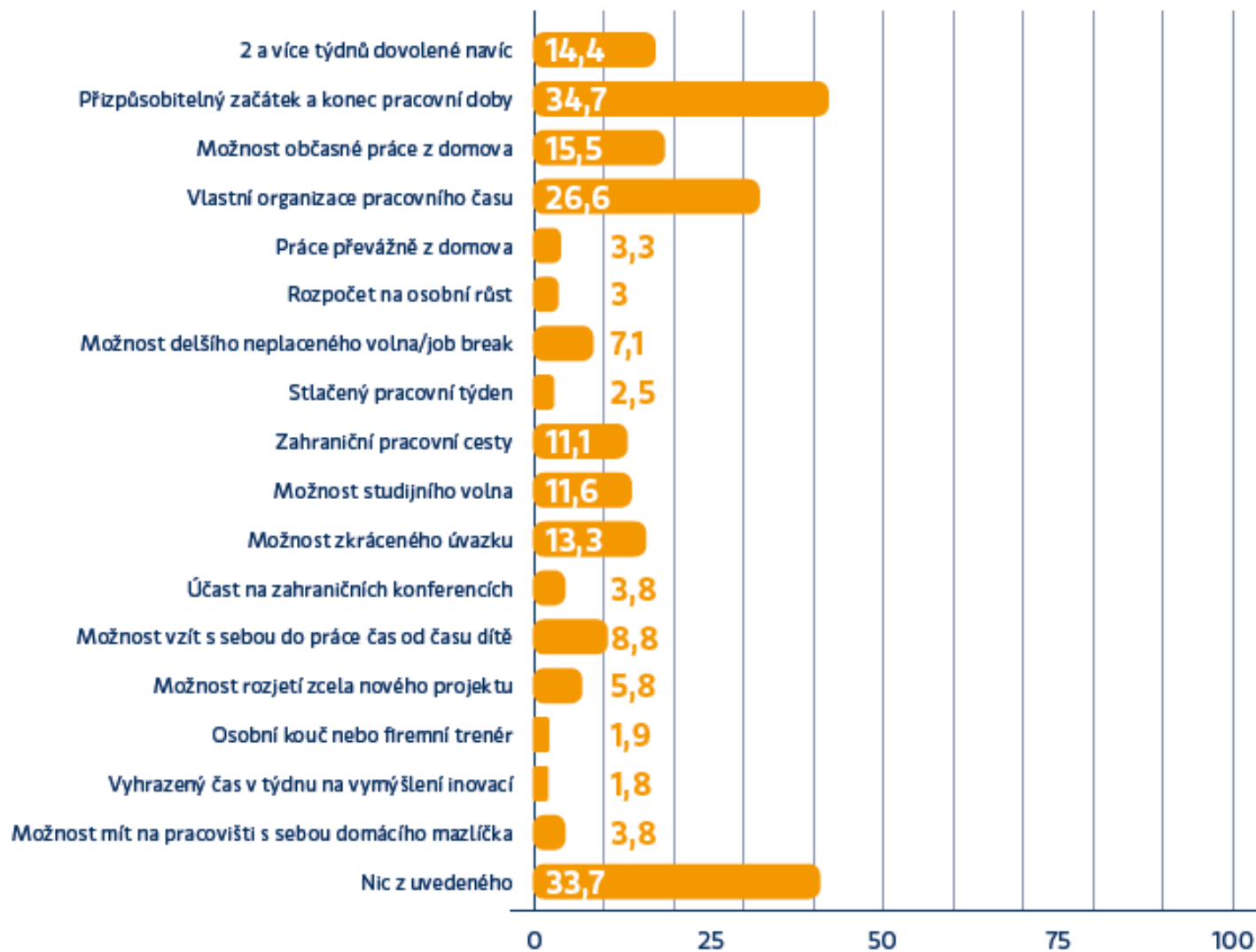
## průměrné mzdy absolventů

odvětví	plat
telekomunikace	34 215 Kč
IT	28 135 Kč
bankovníctví	27 404 Kč
účetnictví	26 245 Kč
pojišťovnictví	25 335 Kč
farmacie	25 152 Kč
automotive	24 765 Kč
elektro průmysl	23 634 Kč
stavebnictví	23 447 Kč
prodej zboží koncovému uživateli	23 417 Kč

Absolvent vysoké školy ve věku od 24 do 26 let, který vstupuje na trh práce, **v průměru měsíčně vydělal 23 899 korun hrubého.**

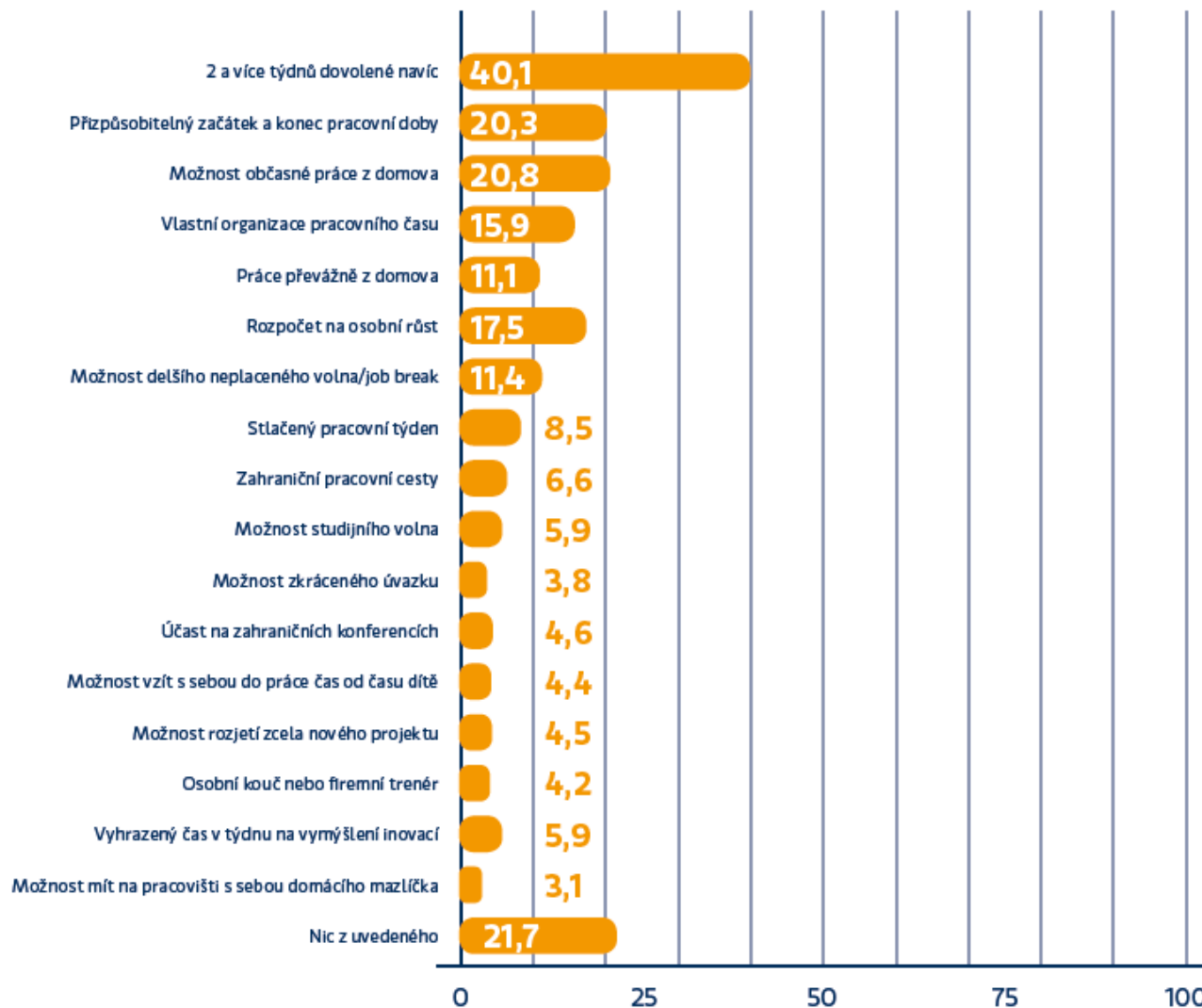
# moderní benefity, které nabízejí zaměstnavatelé

Benefit jež v zaměstnání mají možnost využít



# moderní benefity, které zaměstnanci skutečně chtějí

Moderní benefity, které lidé chtějí  
ale zaměstnavatel to zatím neumožňuje.



# jaké firmy jsou pro mě vhodné

velké

české

malé

zahraniční





# jaké firmy jsou pro mě vhodné

## Malá firma

- možnost se realizovat komplexně – širší záběr kompetencí/úkolů
- nikde se neschováš
- můžeš využít kreativitu, nápaditost
- ? otázka stability/jistoty/silná značka, mix všech úkolů?
- ? rychlost změn, s přímou úměrou k finančním možnostem firmy
- omezený kariérní růst

**VS**

## Velká firma

- jasně dané procesy
- víš, kam patříš a co přesně máš dělat
- stabilita, kariérní postup
- ? setrvačnost, pomalost změn s přímou úměrou k procesům a schopnosti prosadit se
- alibismus, možnost se vézt, „žít si v ústraní“

# jaké firmy jsou pro mě vhodné

## Ryze česká

- možnost být inovativní a prosadit něco ryze českého (vývoj nového produktu)
- není potřeba znalost AJ na pokročilé úrovni
- většinou „rodinná“ atmosféra
- ?“one man show“ v případě, že majitel drží vedení pevně jen ve svých rukou

VS

## Zahraniční

- využití jazyka
- možnost sdílet informace celosvětově, cestovat
- pestré multikulturní prostředí
- ? pravidla se často tvoří na centrálách v cizině (vývoj apod.)
- ? Italové, Němci, Korejci – všichni mají jiný přístup k práci
- ? openspace prostředí?



**Ne všichni jsou rození manažeři. Někdo kope rád jen sám za sebe. Někdo naopak miluje, když může druhé vést, koučovat, rád jim pomáhá na cestě ke společnému úspěchu...**

## Specialista

- stále prohlubuje své znalosti a zkušenosti
- sbírá nové informace a používá je v praxi
- inovuje, jde do hloubky problémů
- rád objevuje a analyzuje

## Manažer

- nejde tolik do hloubky v dané oblasti
- spíše koordinuje činnosti svých specialistů
- snaží se je motivovat, naslouchat jejich problémům
- ale také rozvíjet a podněcovat k maximálním výkonům
- vymýšlí plány, jak dál směřovat své lidi
- navrhuje strategie

# tady všude se uplatní ajt'ák

## **výroba a průmysl**

- **Tradiční výroba a automotive (Baťa + Hella Autotechnik)**
- **SW engineer, IT project leader**

## **IT a elektrotechnika**

- **AVG, Siemens**
- **IT developereři, programátoři Java, konzultant, programátor PLC**

## **služby**

- **obchod, bankovníctví, outsourcing...**
- **IT analytik, network specialista, cloud specialist, Windows/Linux administrator**

# v čem ti pomůže personální agentura: informace



## Co víme:

- jaká je v dané firmě skutečná kultura a prostředí
- kde tě už od začátku pustí k zajímavé práci
- kde se opravdu něco naučíš

## Správný recruiter:

- poradí, jak a kde hledat dream job
- připraví tě na pohovor
- bude za tebe doslova „kopat“

Vše je zdarma - personální společnost je placena klientem, ne kandidátem!

Máte otázky? Chcete se na něco zeptat v budoucnu?

Kontakty: Ivana Máchová, Senior Consultant  
[ivana.machova@randstad.cz](mailto:ivana.machova@randstad.cz)  
778 717 685